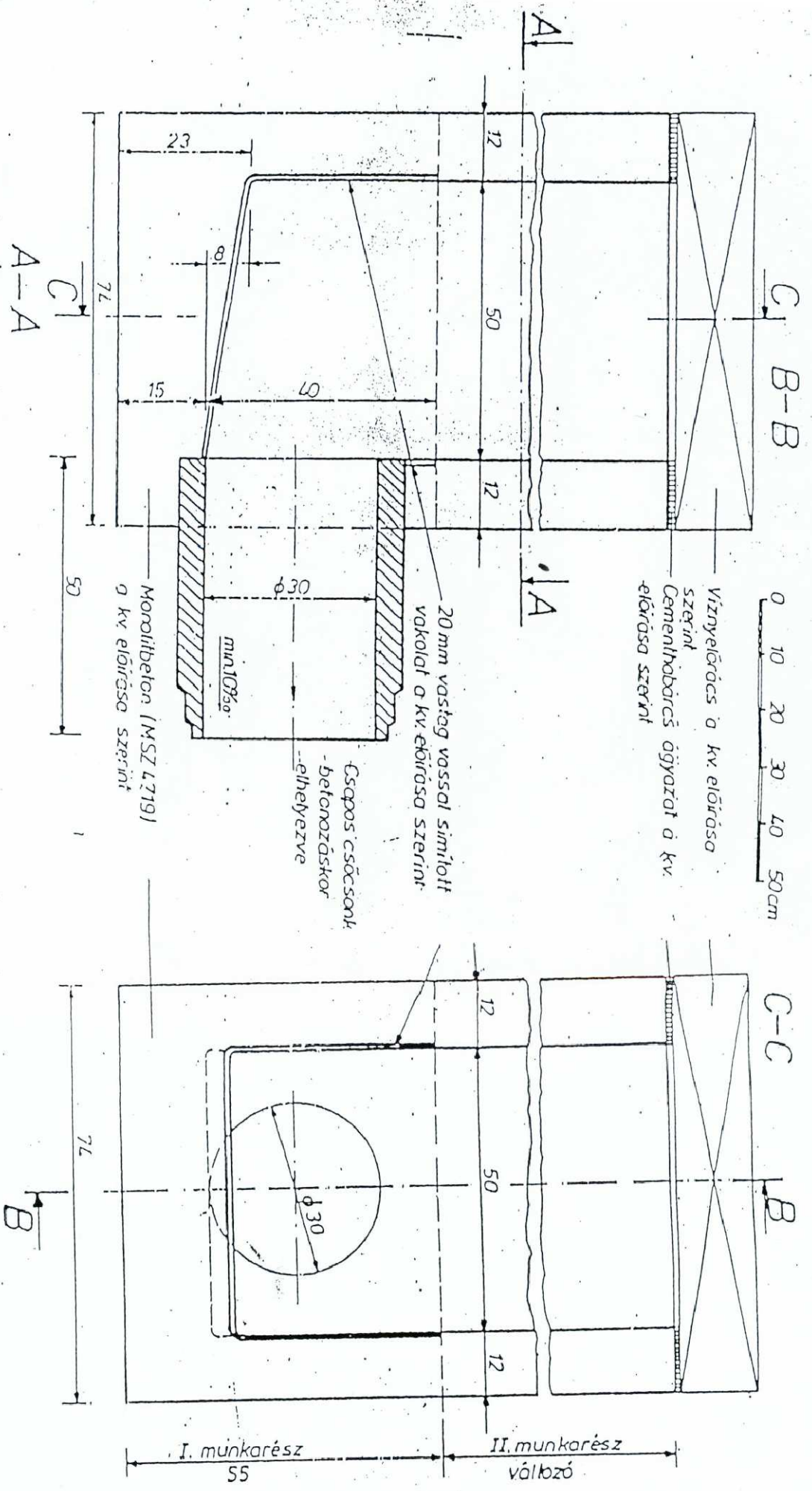


0 10 20 30 40 50 cm



48x48-as akna

Jele	Mélysége	Jele	Mélysége
1A	0,71m	6B	0,66m
2A	0,91m	7A	0,68m
3A	1,30m	8A	1,18m
3B	1,30m	8B	1,20m
3C	1,30m	8C	0,90m
3D	1,30m	10B	0,96m
5B	0,89m	10C	0,97m
5C	0,83m	11A	0,67m
5D	1,25m		
5E	1,04m		
6A	0,81m		

ÉPÍTÉSI ADATOK

MEGNEVEZÉS	EGYSÉG	CSÖMÉRET: ϕ 30 cm
I. munkarész		
Beton	m ³ /db	0,956
Sík zsaluzás	m ² /db	2,43
Simított vakolat	m ² /db	0,90
Anyagkiszorítás	m ³ /db	0,30
II. munkarész		
Beton	m ³ /m	0,298
Sík zsaluzás	m ² /m	4,96
Anyagkiszorítás	m ³ /m	0,55

MEGJEGYZÉS:

1. A víznyelőőccsal úgy kell elhelyezni hogy a hosszanti beáramló nyílások a forgóirata meredéges irányban legyenek.
2. A folyókat vagy útburkolatot az 1-2 cm-rel mélyebben elhelyezendő víznyelőőccshez lejtésen kell csatlakoztatni.
3. Kiemelt szegélynel a róccsot fedelt víznyelőőcknél, úgy kell megcsipíteni hogy az akna tengelye a szegélytől - burkolattól L2 cm, folyókatnál L8 cm - legyen.
4. Az anyagmennyiség a költésigényes előírás szerint.

MELYÉPÍTŐ KFT.
MÉLYÉPÍTŐ ÉS ÉPÜLETGÉPÉSZ
TERVEZŐ ÉS SZOLGÁLTATÓ

4400 NYÍREGYHÁZA
SZENT ISTVÁN U. 3. II. EM. 10.
TEL./FAX: (42)400-112

Építkezés helye:

Nyíregyháza,
Törzs utca -
Semmelweis utca

Terv megnevezése:

Körforgalmi csomópont kialakítása
víznyelő részletrajz

Műszaki vezető, tervező: Kulcsár Csaba	Ügyvezető: Barota György	Kelt:	2016.03.	Törzsszám:	855/2016	Tervfajta:	E.T., K.T.
Méterarány: U - 6		Rajzszám:	Rajzterület:				